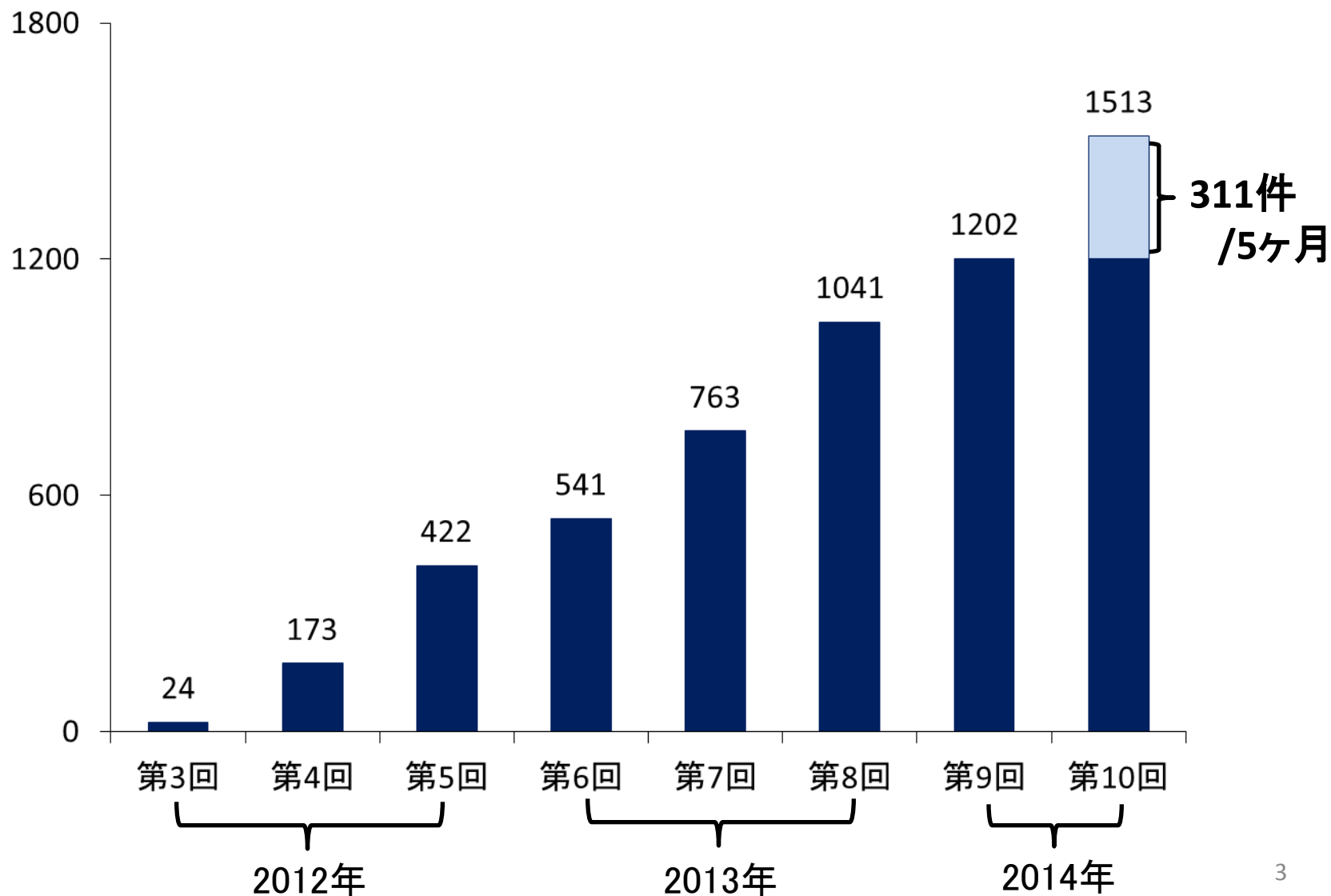


1. 地域連携パス北九州標準モデル 利用状況 (2011.8～2014.5.31現在)

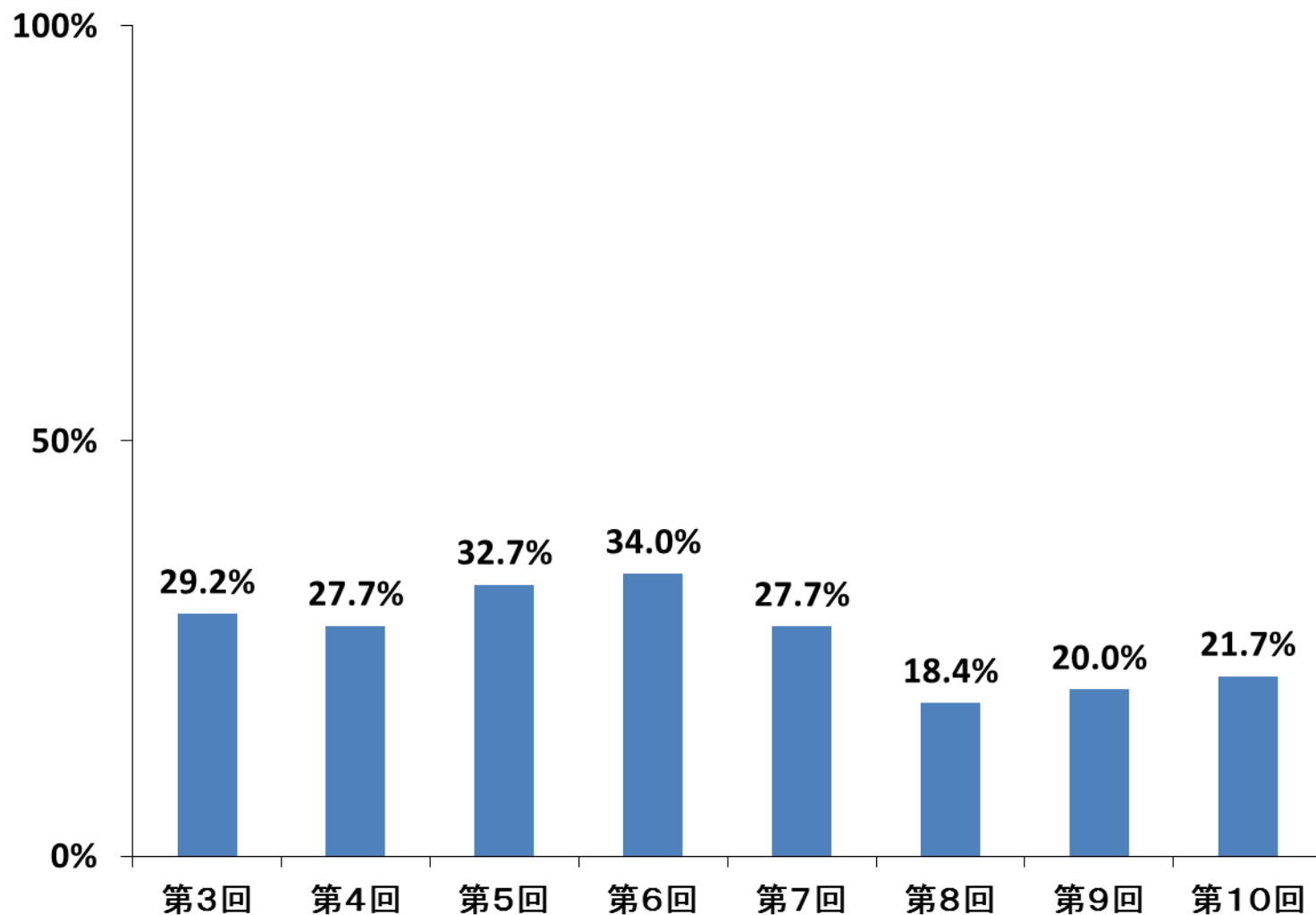
地域連携パスの利用

- 計画管理病院(急性期病院)のパス利用件数
 - 急性期病院から事務局へ・・・受理1185件
 - 合計1513件(受理1185件＋未送信328件)
- 入院連携病院(回復期リハ病院等)のパス利用件数
 - 回復期病院等から事務局へ・・・受理1094件
 - 合計1513件(受理1094件＋未送信419件)
(うちパス中止13件)
- 計画管理病院と入院連携病院の両施設からパスを事務局に送信し受理された患者・・・766名

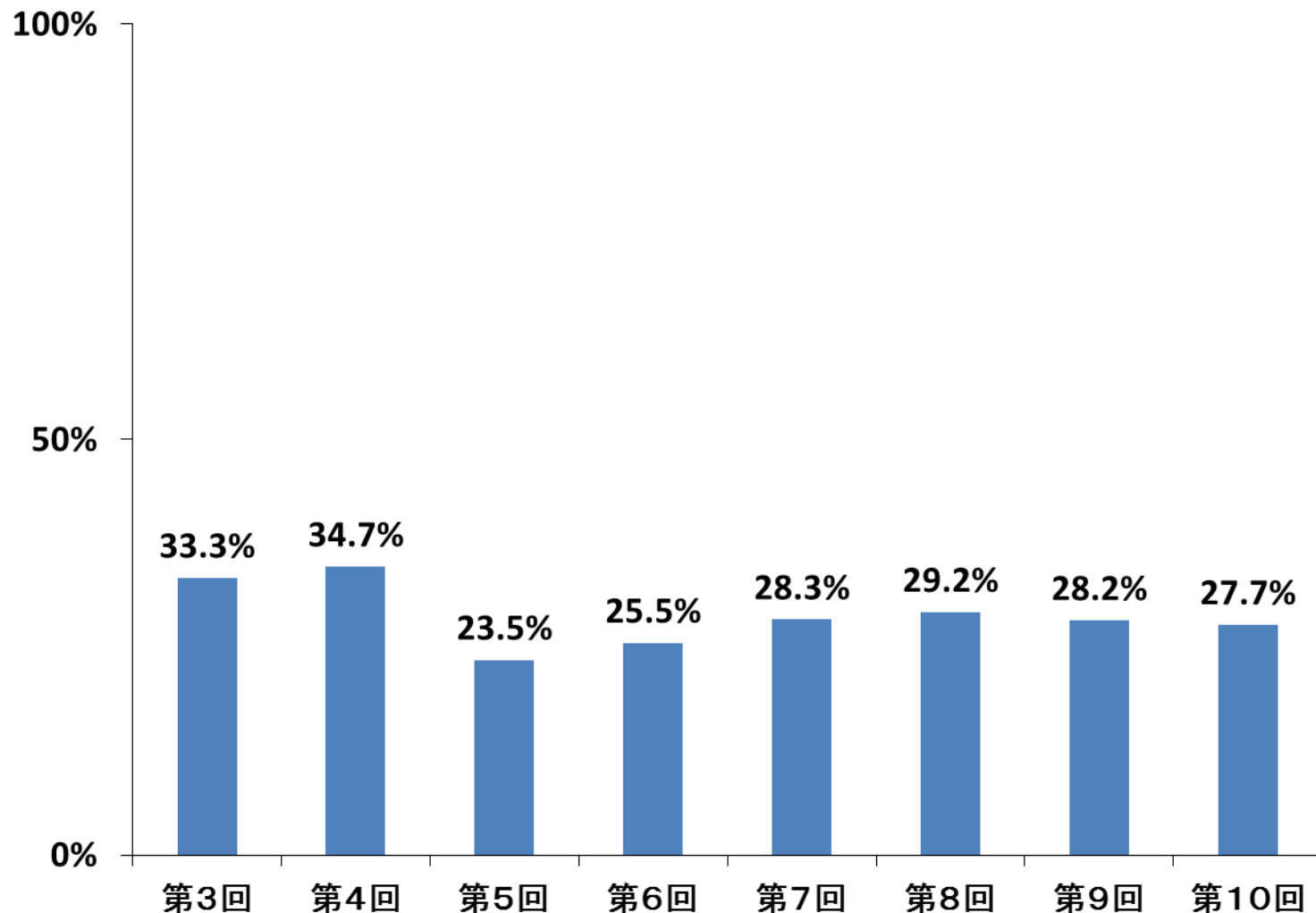
パス利用数の累積



計画管理病院 未送信割合



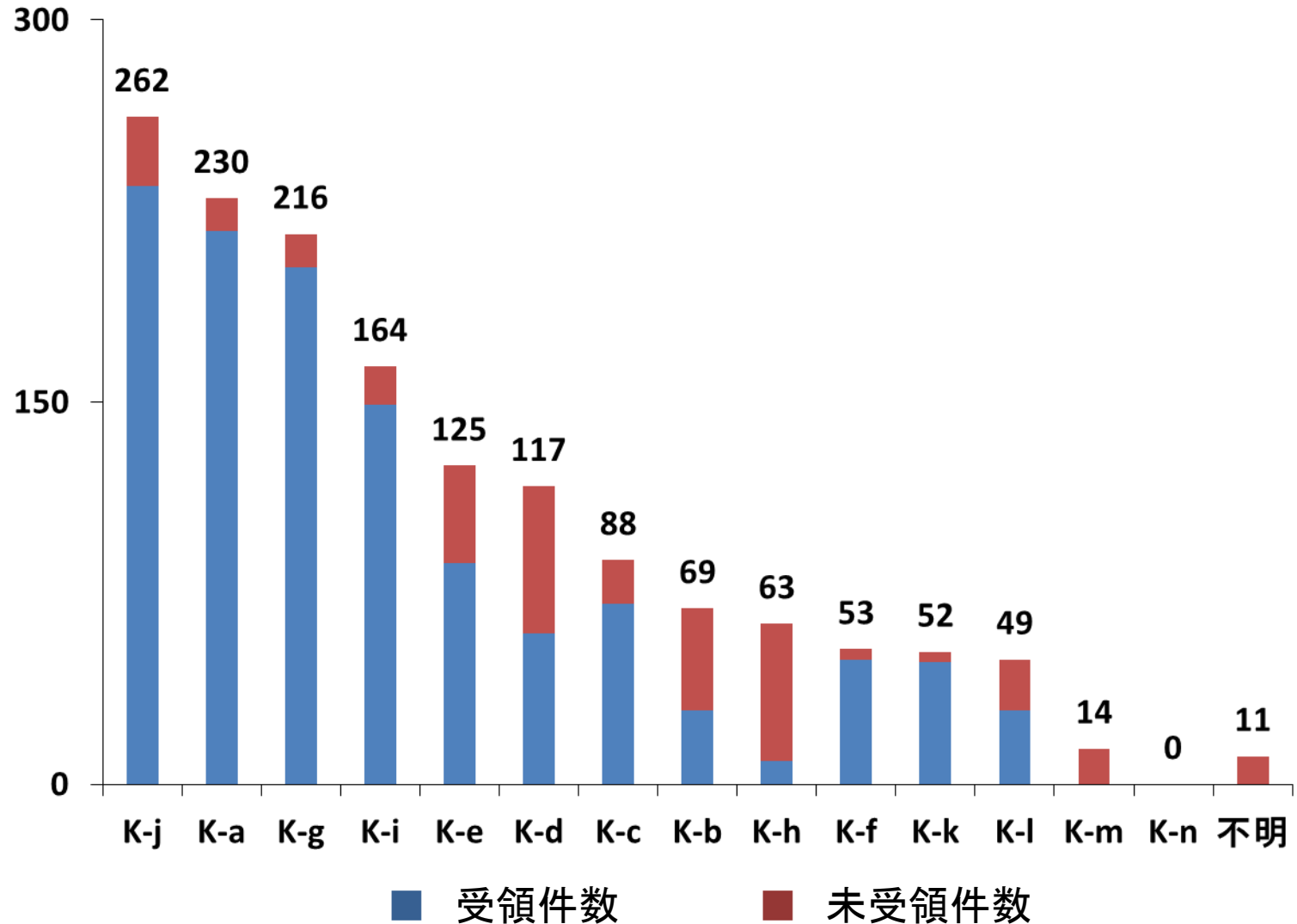
入院連携病院 未送信割合



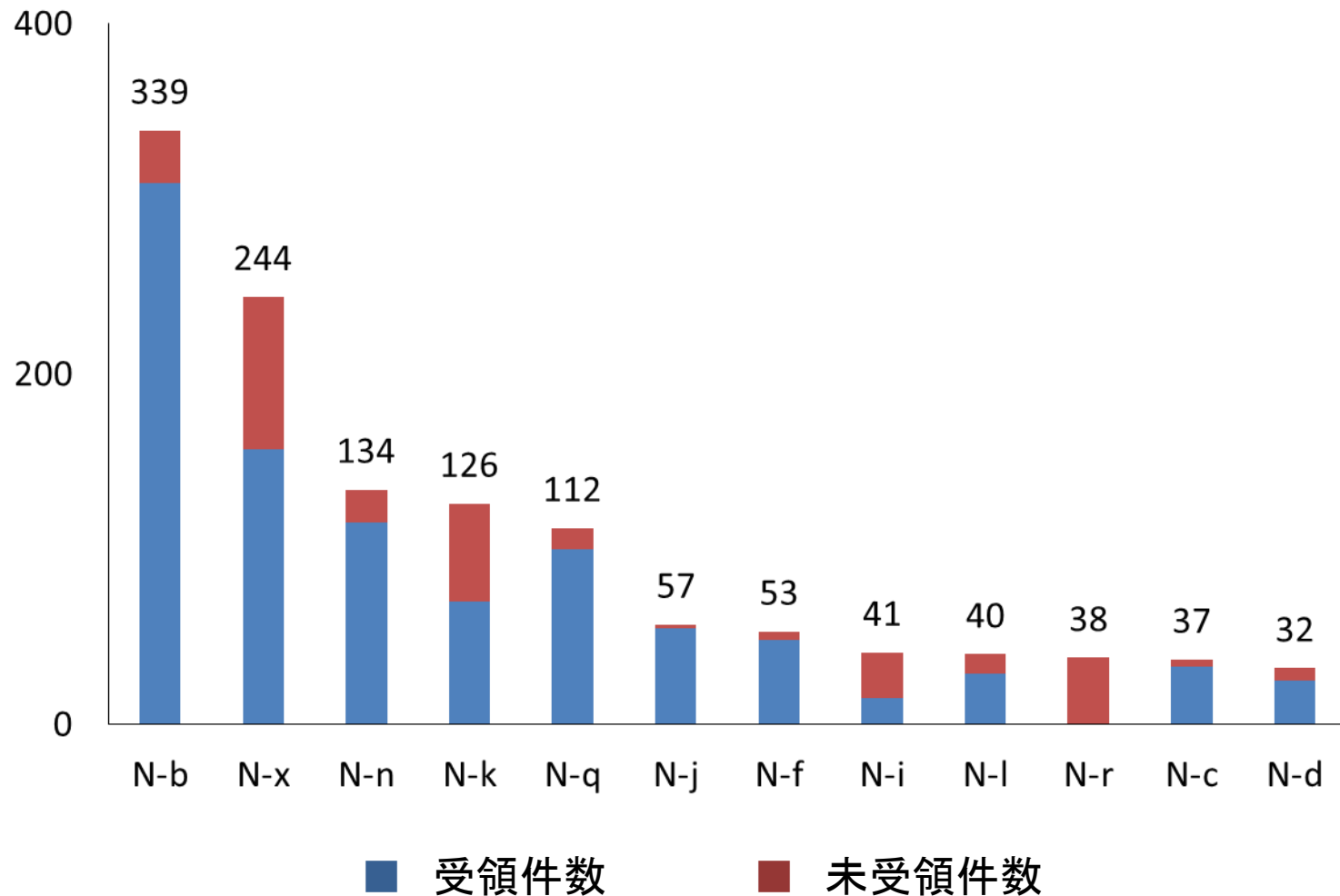
集計結果

～全受理データ～

計画管理病院(急性期病院)

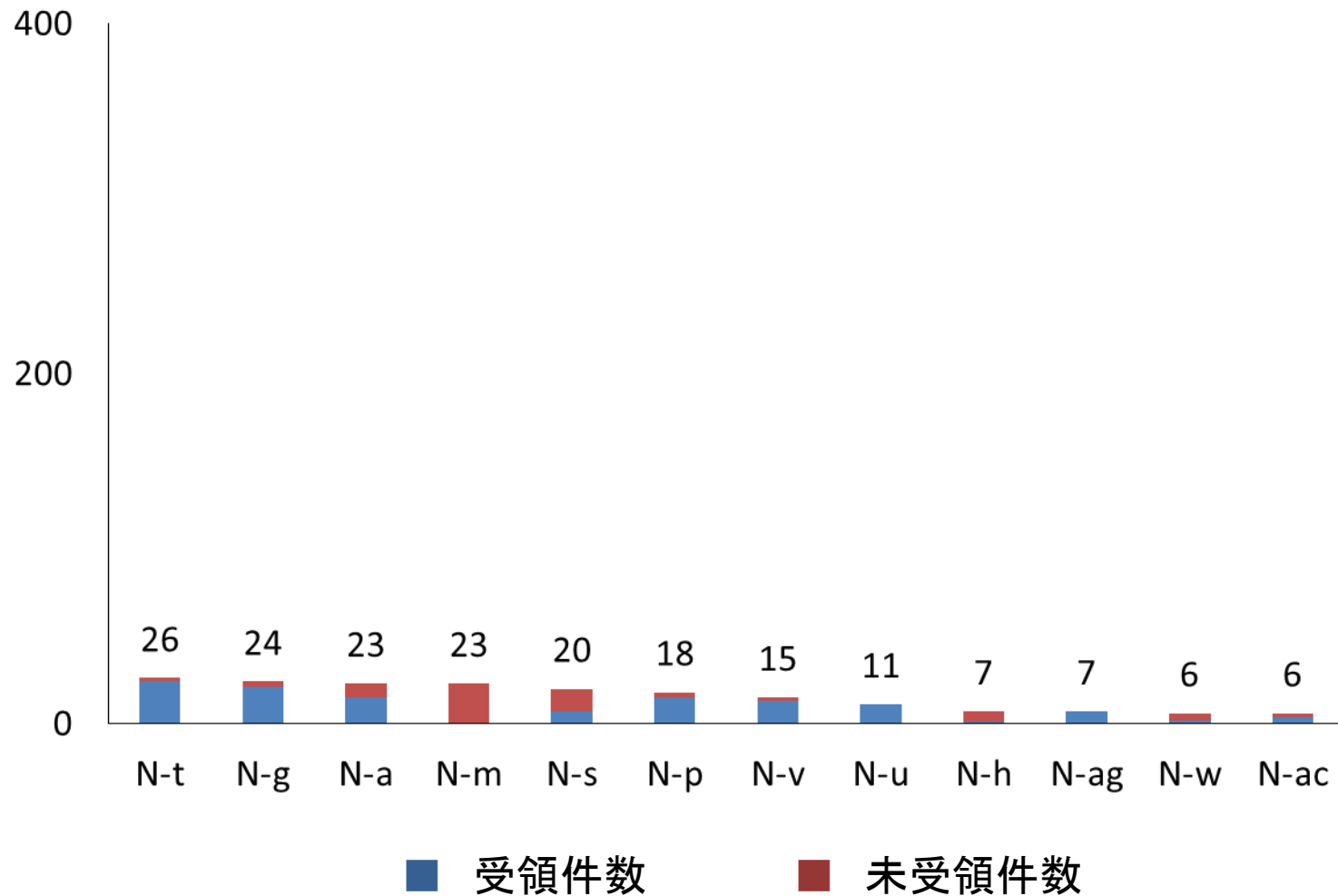


入院連携病院①(回復期リハ病棟, 一般病棟, 他)



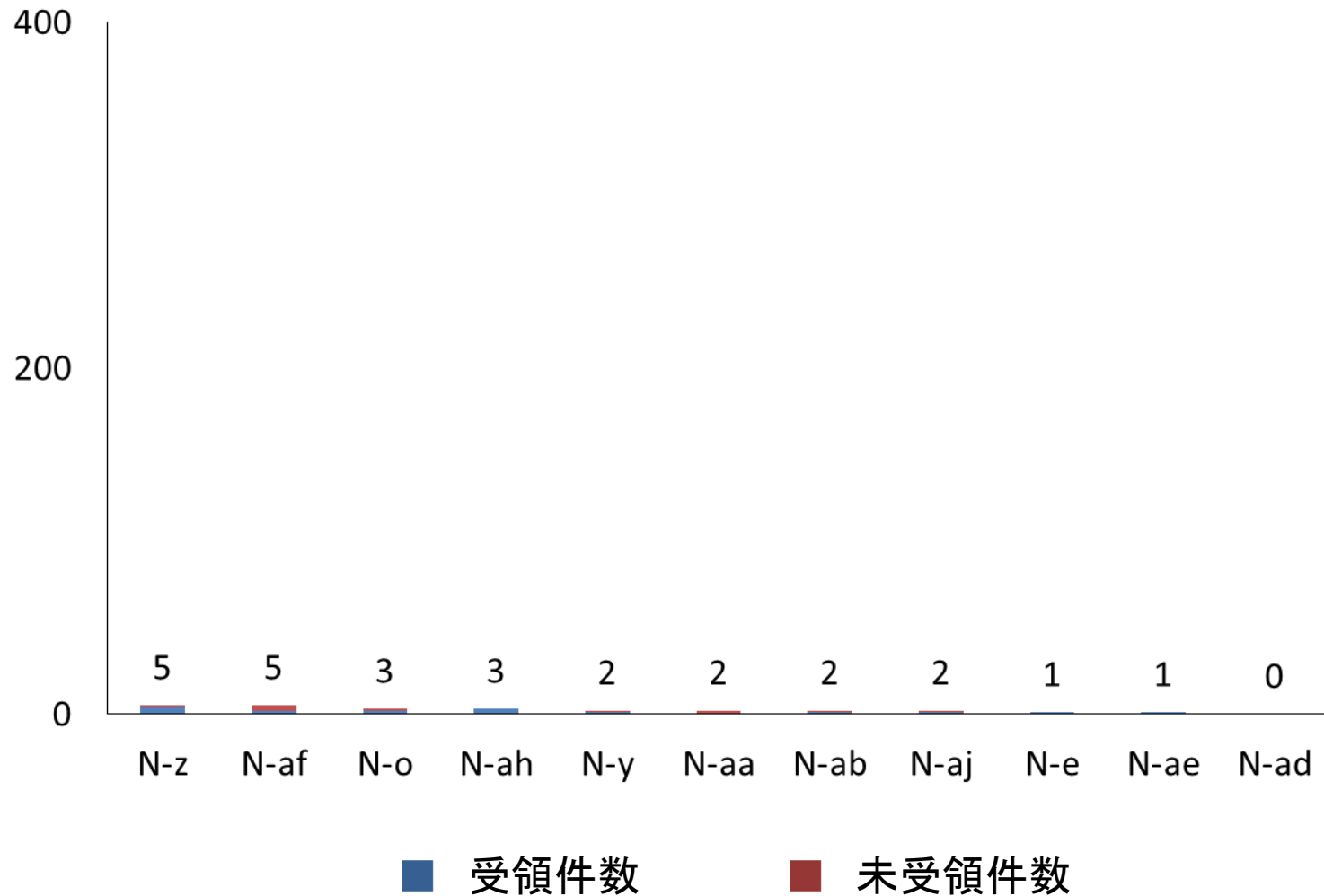
* 現在入院中の可能性があるため、受領件数が低い場合あり

入院連携病院 ②



* 現在入院中の可能性があるため、受領件数が低い場合あり

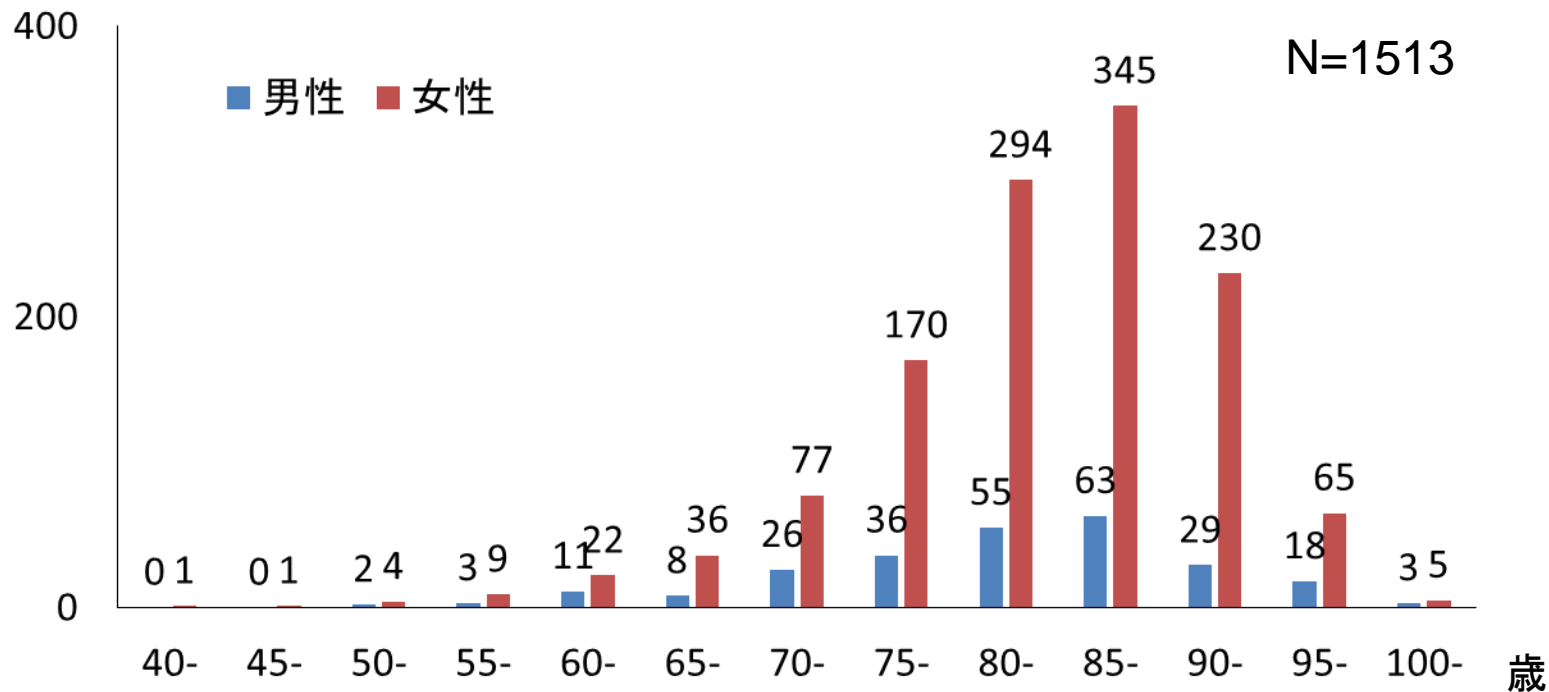
入院連携病院 ③



* 現在入院中の可能性があるため、受領件数が低い場合あり

2. 受傷状況・手術に関する検討

性別・年齢別受傷頻度

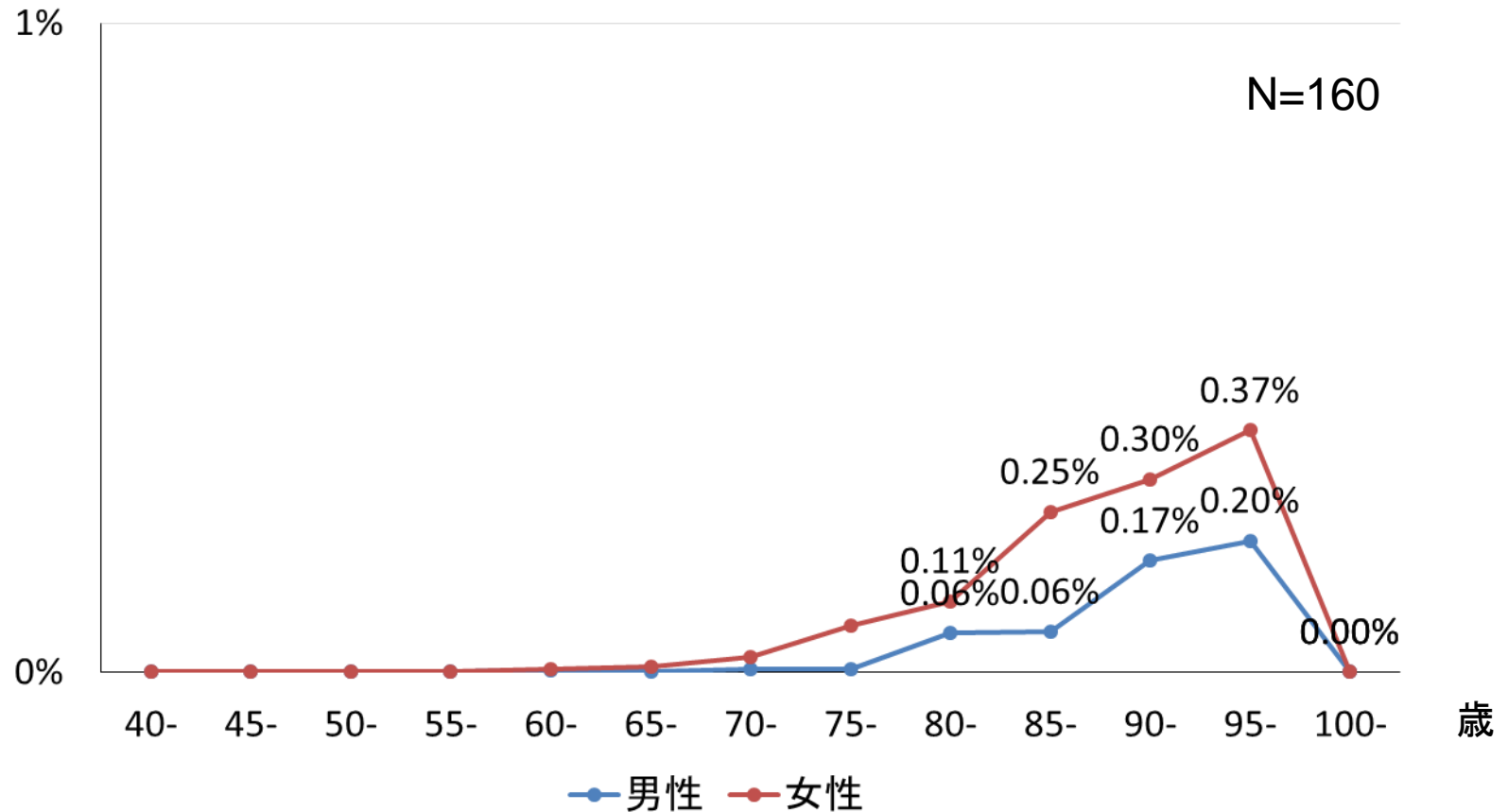


男女ともにピークは85-89歳

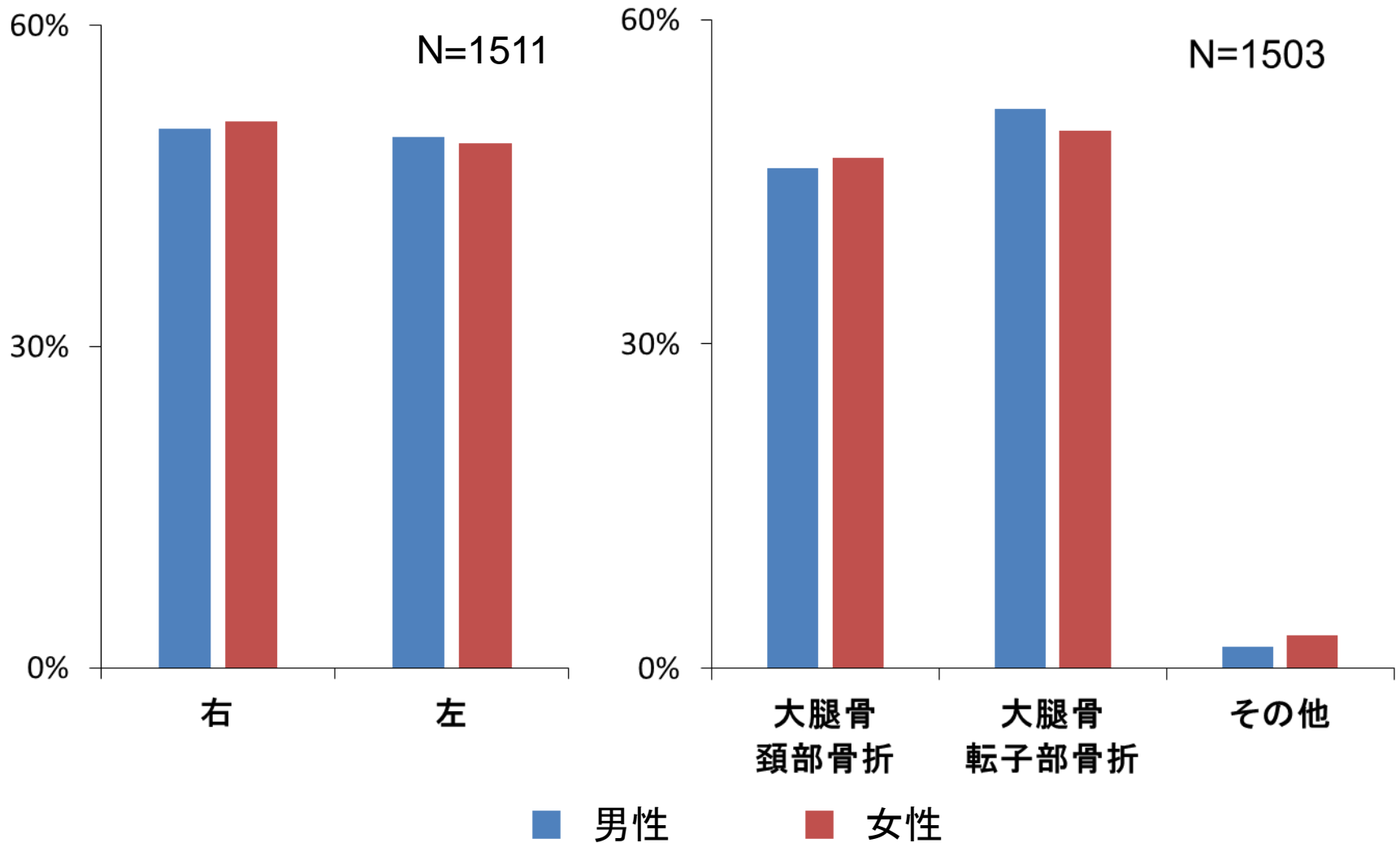
平均年齢 83.4±8.3歳
男性 82.1±9.2歳
女性 83.7±8.1歳

80-89歳代の件数は、全体の50%を占めている。

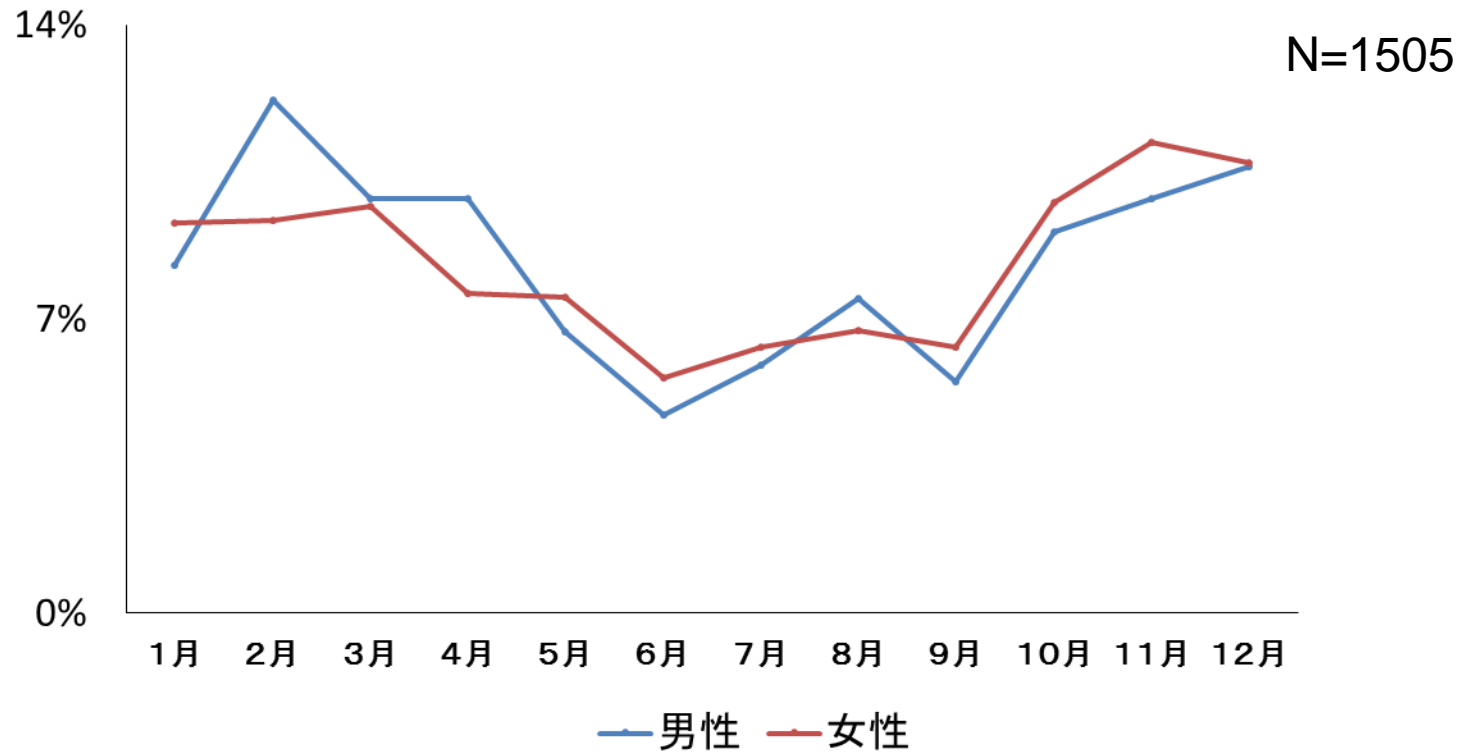
2014年北九州市人口における 年齢別受傷割合



骨折型別別患者数



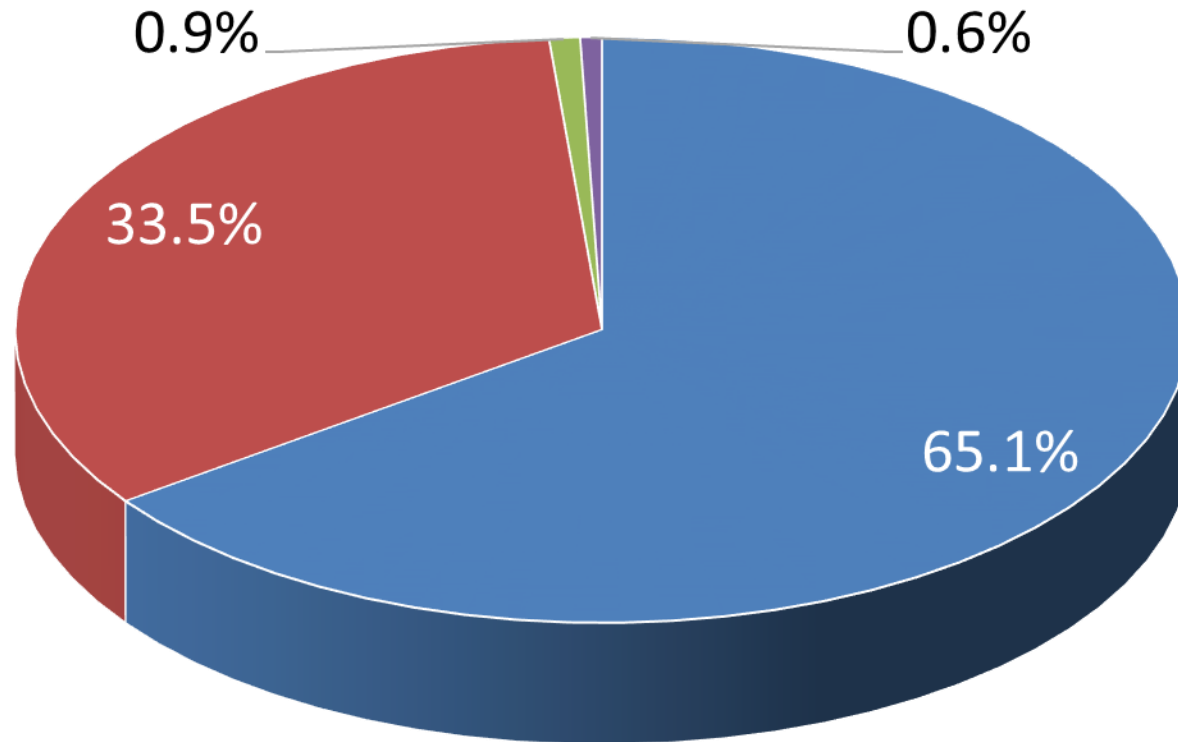
骨折月



* 11月→12月→2月の順に多い。
冬季に多く、夏季に少ない傾向。

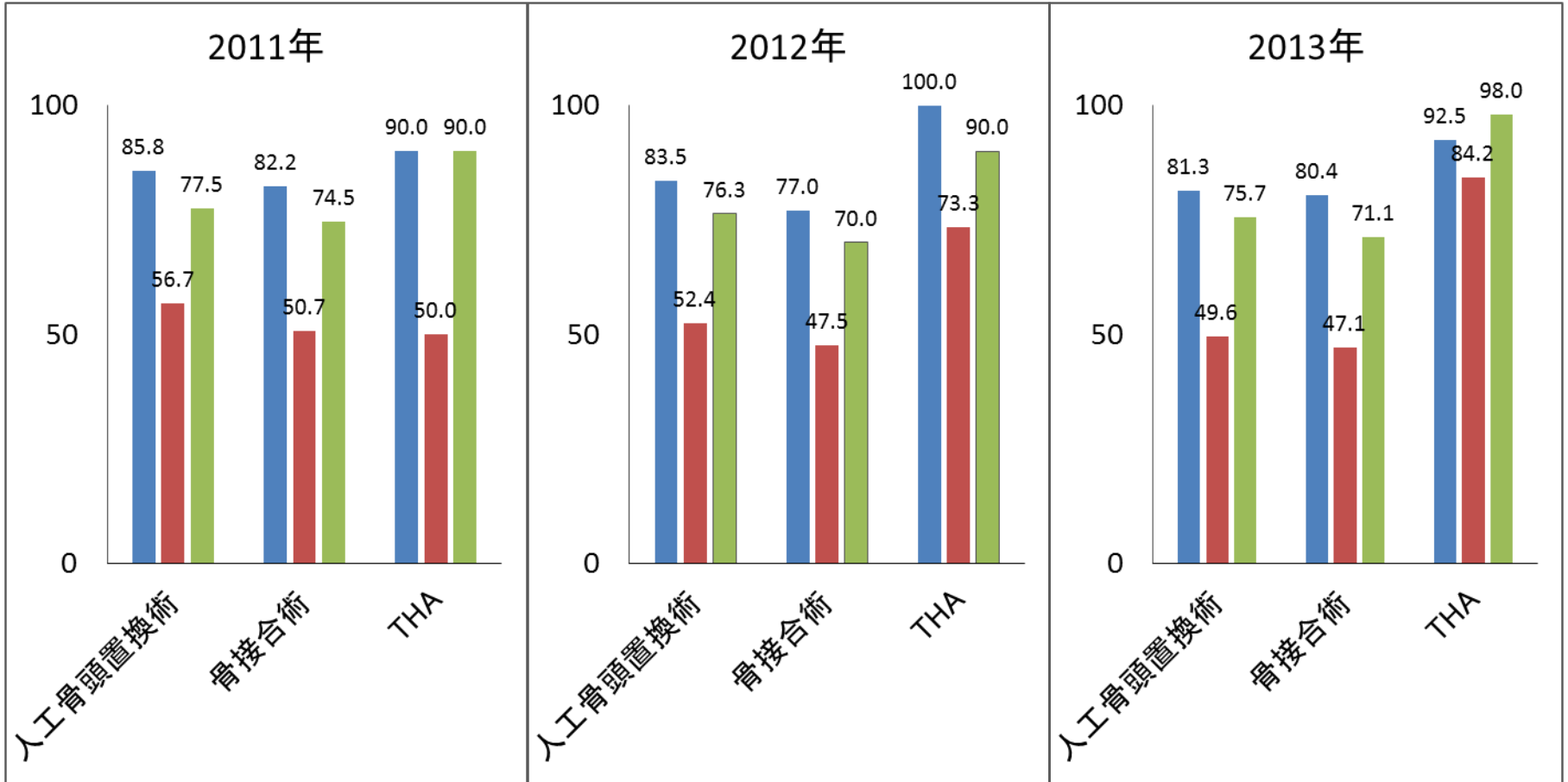
手術

手術実施率 99.6%



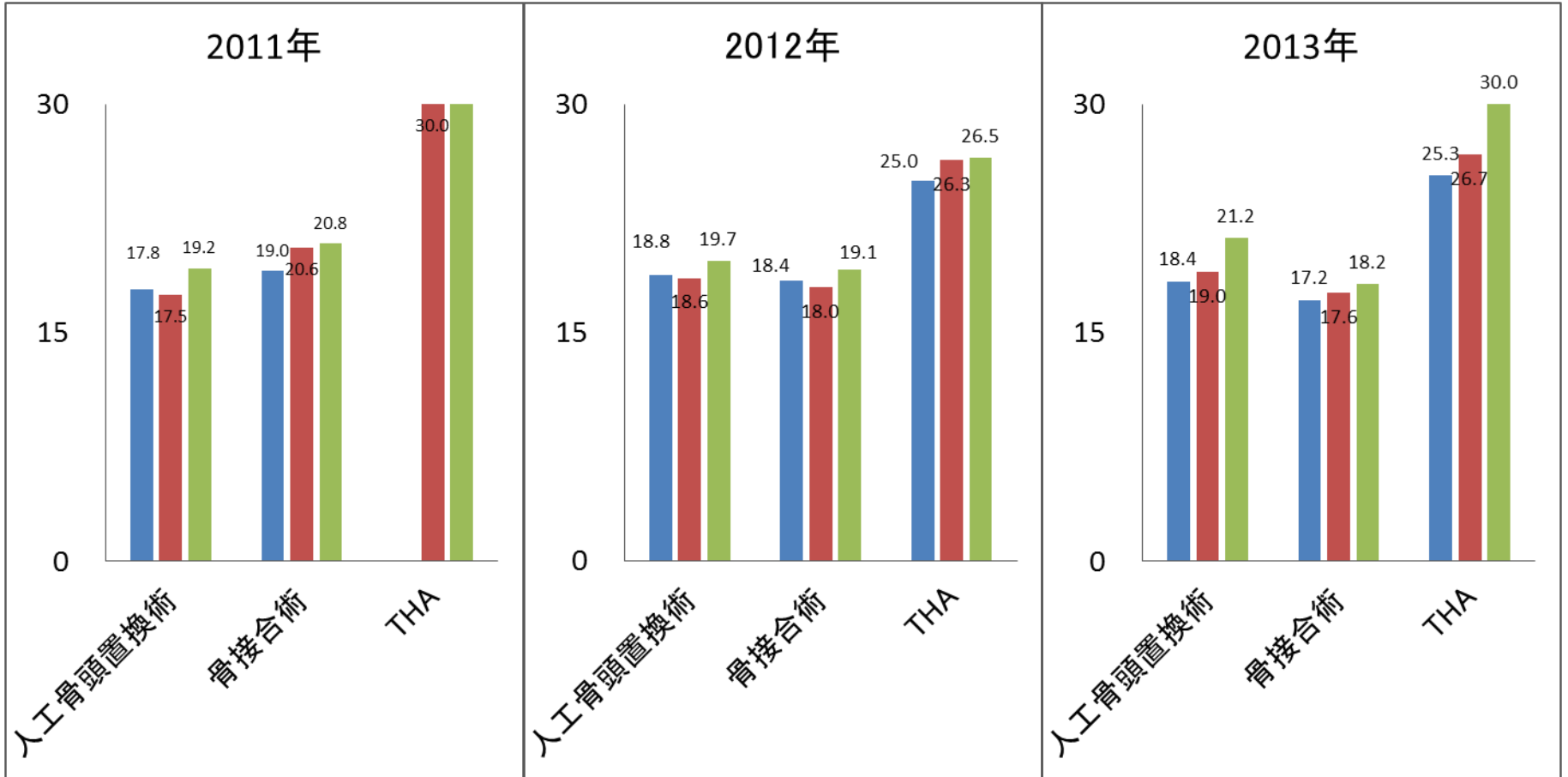
| | | | |
|--------|-----------|-------|------|
| ■ 骨接合術 | ■ 人工骨頭置換術 | ■ THA | ■ 不明 |
| N=765 | N=394 | N=10 | N=7 |

術式別Barthel Index平均



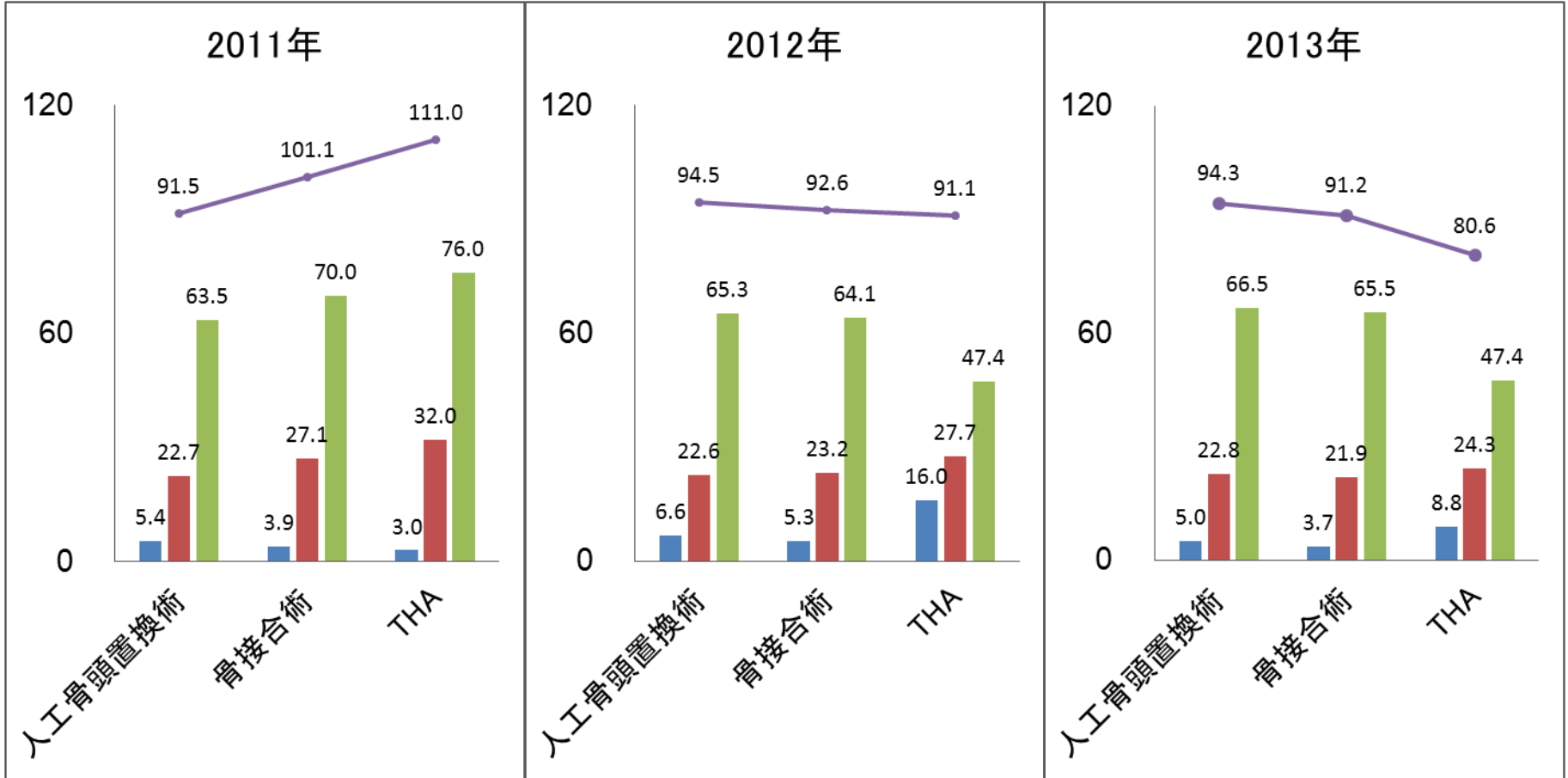
■ 受傷前 ■ (計)退院時 ■ (回)退院時

術式別HDS-R平均



■ 受傷前 ■ 計)退院時 ■ 回)退院時

術式別在院期間



術式別自宅復歸率

